

Helga Robl (1947 - 2015) hatte von Jugend an eine Leidenschaft für Malerei. In späteren Jahren widmete sie sich überwiegend der abstrakten Kunst.

Über weite Strecken dominieren blaue, weiße und blaugraue Töne ihre Bilder, kombiniert mit geometrischen Formen in organisch wirkender Umgebung. Diese meist intensiven Farben wurden unter Verwendung weiterer Materialien wie Pappe, Stoff, Sand... in Collagen gekonnt in Szene gesetzt.

Schließlich entschloss sich die Hüfingen Künstlerin, ihre Werke in der Nachbarstadt Bräunlingen erstmals der Öffentlichkeit zu präsentieren.

Nach Anmeldung der Ausstellung verstarb Helga Robl leider plötzlich. Die Ausstellung wurde dennoch von der Familie aus ihrem künstlerischen Nachlass zusammengestellt.

Öffnungszeiten der Ausstellung:

Sonntag, 7. August*

Sonntag, 14. August

Sonntag, 21. August

Sonntag, 28. August

Sonntag, 4. September*

jeweils von 14 bis 17 Uhr
sowie für Gruppen nach Absprache

* Jeden 1. Sonntag im Monat ist
das gesamte Museum geöffnet!

Eintrittspreise:

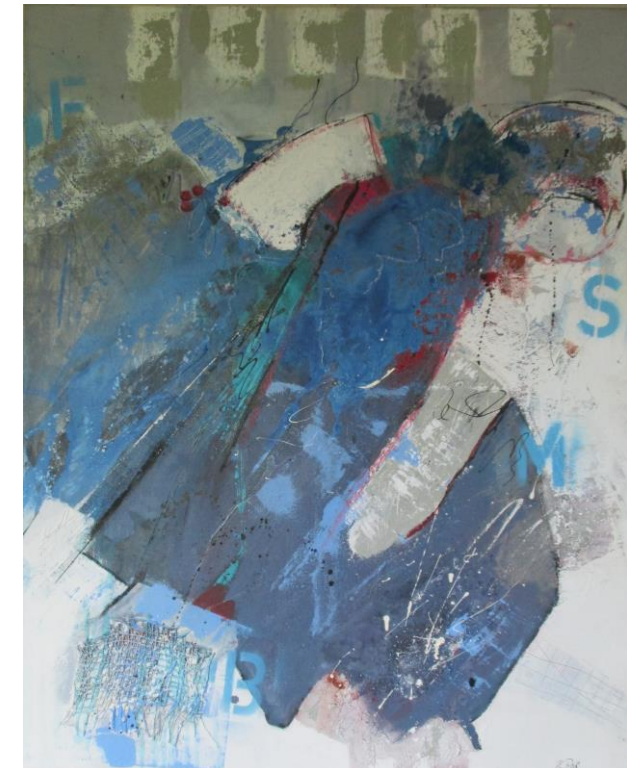
Erwachsene: € 2,-

Jugendliche 12-16 J.: € 1,50

Rentner, Schwerbehinderte: € 1,50

Terminvereinbarungen und Anfragen:

Kulturamt Bräunlingen
Kirchstr. 3, 78199 Bräunlingen
Tel. 0771 / 603 172, kulturamt@braeunlingen.de
www.braeunlingen.de



„Lebenslinien“

Bilder von Helga Robl

7. August – 4. September 2016

Kelnhof-Museum
Zwingelgasse 1, 78199 Bräunlingen
www.kelnhofmuseum.de