

Öffnungszeiten der Ausstellung:

5. November 2017 – 7. Januar 2018

Jeden Sonntag von 14 bis 17 Uhr
Am 24.12. und 31.12.
ist die Ausstellung geschlossen.

Mittwoch, 15. November, 19 Uhr und
Donnerstag, 30. November, 19 Uhr:

**Reinhold Ulmschneider führt
durch seine Ausstellung!**

Eintritt frei / Anmeldung nicht erforderlich.

Am 5. November, 3. Dezember und 7. Januar
ist das **gesamte Museum** geöffnet!

Führungen und gesonderte Öffnungszeiten
für Gruppen nach Absprache!

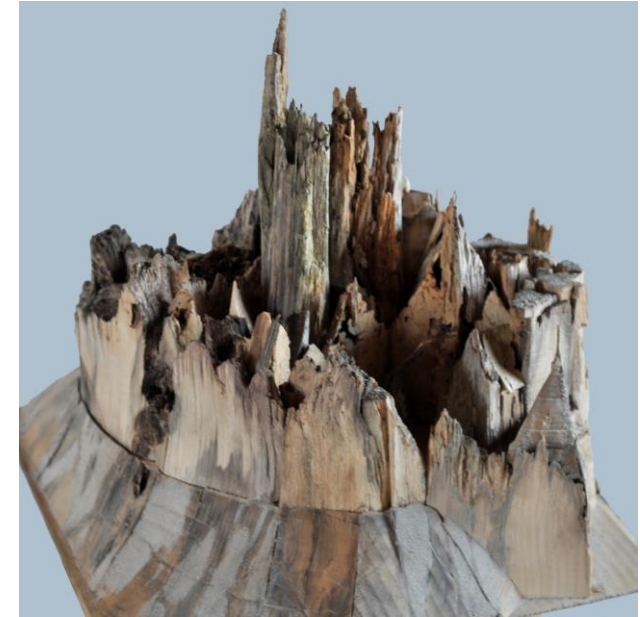
Terminvereinbarungen und Anfragen:

Amt für Tourismus, Kultur und Sport
Kirchstr. 3, 78199 Bräunlingen
Tel. 0771 / 603 171
kulturamt@braeunlingen.de

Reinhold Ulmschneiders Bildsprache ist
unübersehbar die Welt der Architektur,
die eine fast untrennbare Symbiose mit der
Natur eingeht.

Das Hauptmaterial des Rottweiler Künstlers
ist banaler Verpackungskarton, der eine
virtuose Verwandlung und Veredelung
erfährt und sich mit ausgemusterten
Naturmaterialien wie Rinde, Wurzeln,
Sand und Pflanzenfossilien harmonisch
und kontrastreich zugleich paart.

So entstehen Miniaturen, die zu
Bühnen und Kulissen werden für
Erlebnissräume bei Künstler und Betrachter,
die blitzartig aus der Alltagswahrnehmung
entführen können.



„Am Eingang zur inneren Stadt“

**Objekte und Zeichnungen
Reinhold Ulmschneider**

5. November 2017 – 7. Januar 2018

Kelnhof-Museum
Zwingelgasse 1, 78199 Bräunlingen
www.kelnhofmuseum.de

